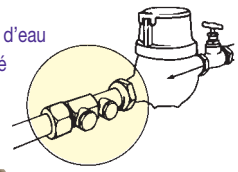




Le clapet de non retour de classe A, faisant l'objet de la certification à la marque NF-Antipollution, est destiné à la protection des réseaux d'eau potable contre les retours de fluides pollués ne présentant cependant pas de risques toxiques ou microbiologiques reconnus pour la santé humaine, dans les limites définies par l'autorité sanitaire. Il est particulièrement recommandé pour le montage après compteur.



Raccordement femelle/mâle

BÂTIMENT, DISTRIBUTION D'EAU, PROTECTION DES RÉSEAUX D'EAU POTABLE

PRESSION PFA/PS en bar **Ø 80°**

CORPS : laiton

LONGUEUR : 58 mm

GUIDE + OBTURATEUR : POM (polyacétal)

JOINT : NBR - RESSORT : acier inox

AGRÈMENTS : ACS

SYSTEME 01



EA251S



EA251SPU



EA251SPP



femelle/mâle

DN	PFA	PS			Cat	Réf.	U
C	R	water	L1	L2	G1	G2	V
15	3/4	10	10	10	10	3.3	149B 3511 10

C : calibre compteur - R : raccordement
EA251 S : 2 bossages taraudés 1/8", bouchons laiton

femelle/mâle

Réf.	U
149B 3511PU 1	

EA251SPU : 2 bossages taraudés, purges laiton 1/8" à volant

femelle/mâle

Réf.	U
149B 3511PP 1	

EA251SPP : 2 bossages taraudés, purges laiton cylindriques 1/8"

BÂTIMENT, DISTRIBUTION D'EAU, PROTECTION DES RÉSEAUX D'EAU POTABLE

PRESSION PFA/PS en bar **Ø 80°**

CORPS : laiton à écrou tournant

EA251 : 2 bossages taraudés 1/4" bouchons PPA,

EA251BL : 2 bossages taraudés 1/4" bouchons laiton

GUIDE + OBTURATEUR : POM (polyacétal)

JOINT : NBR (nitrile) / RESSORT : acier inox

AGRÈMENTS EA251 : ACS SYSTEME 01



EA251



EA251BL



femelle/mâle

DN	PFA	PS			Cat	Réf.	U
C	R	water	L1	L2	G1	G2	V
15	3/4	10	10	10	10	3.3	149B 2111 10
20	1	10	10	10	10	3.3	149B 2112 10
25	1 ^{1/4}	10	10	10	x	3.3	149B 2113 10
30	1 ^{1/2}	10	10	x	10	3.3	149B 2114 6
40	2	10	10	x	10	3.3	149B 2115 6

C : calibre compteur - R : raccordement

femelle/mâle

DN	PFA	PS			Cat	Réf.	U
C	R	water	L1	L2	G1	G2	V
15	3/4	10	10	10	10	3.3	149B 1750 10
20	1	10	10	10	10	3.3	149B 1751 10
25	1 ^{1/4}	10	10	10	10	3.3	149B 1752 10
30	1 ^{1/2}	10	10	x	10	3.3	149B 1753 6
40	2	10	10	x	10	3.3	149B 1754 6

C : calibre compteur - R : raccordement

BÂTIMENT, DISTRIBUTION D'EAU, PROTECTION DES RÉSEAUX D'EAU POTABLE

PRESSION PFA/PS en bar **Ø 80°**

CORPS : laiton à écrou tournant

EA251 PU : 2 bossages taraudés, purge laiton à volant

EA251PP : 2 bossages taraudés, purges laiton cylindriques

GUIDE + OBTURATEUR : POM (polyacétal)

JOINT : NBR (nitrile) / RESSORT : acier inox

AGRÈMENTS : ACS SYSTEME 01



EA251PU



EA251PP



femelle/mâle

DN	PFA	PS			Cat	Réf.	U
C	R	water	L1	L2	G1	G2	V
15	3/4	10	10	10	10	3.3	149B 1501 10
20	1	10	10	10	10	3.3	149B 14390 10
25	1 ^{1/4}	10	10	10	10	3.3	149B 14528 10
30	1 ^{1/2}	10	10	x	10	3.3	149B 14495 6
40	2	10	10	x	10	3.3	149B 14529 6

C : calibre compteur - R : raccordement

femelle/mâle

DN	PFA	PS			Cat	Réf.	U
C	R	water	L1	L2	G1	G2	V
15	3/4	10	10	10	10	3.3	149B 2111 PP 10
20	1	10	10	10	10	3.3	149B 2112 PP 10
25	1 ^{1/4}	10	10	10	10	3.3	149B 2113 PP 10
30	1 ^{1/2}	10	10	x	10	3.3	149B 2114 PP 6
40	2	10	10	x	10	3.3	149B 2115 PP 6

C : calibre compteur - R : raccordement

BÂTIMENT, DISTRIBUTION D'EAU, PROTECTION DES RÉSEAUX D'EAU POTABLE

PRESSION PFA/PS en bar **Ø 80°**

CORPS : laiton

4 bossages taraudés 1/4" bouchons PPA

GUIDE : POM (polyacétal)

OBTURATEUR : POM (polyacétal)

JOINT : NBR (nitrile) / RESSORT : acier inox

AGRÈMENTS : ACS SYSTEME 01



EA251CC



femelle/mâle

DN	PFA	PS			Cat	Réf.	U
C	R	water	L1	L2	G1	G2	V
15	3/4	10	10	10	10	3.3	149B 3050 10
20	1	10	10	10	10	3.3	149B 3051 10

C : calibre compteur - R : raccordement



ROBINET DE PURGE



DN	PFA	PS			Cat	Réf.	U
water	L1	L2	G1	G2		V	
1/8	10	10	10	10	10	3.3	149F 021246 10
1/4	10	10	10	10	10	3.3	149F 008273 10
1/8	10	10	10	10	10	3.3	149F 022153*10
1/4	10	10	10	10	10	3.3	149B 15958* 10

PRESSION PFA 10 bar - PS (voir tableau)

Robinet de purge laiton

Volant mâle

*Version purge cylindrique

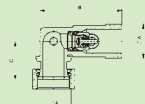
INFOS TECHNIQUES

(Informations valables courant 2^{ème} semestre 2012)

Type EA251 CC

DN	A	B	C	D	Kg	KV	ζ
C	R	mm	mm	mm	mm	m ² /H	
15	3/4	20/27	60	28	26	0,26	3,9
20	1	26/34	67	33	30	0,38	

C = calibre/compteur





Raccordement mâle/mâle

BÂTIMENT, DISTRIBUTION D'EAU,
PROTECTION DES RÉSEAUX D'EAU POTABLE

PRESSION PFA/PS en bar θ 80°

CORPS : laiton

2 bossages 1/4" bouchons POM (polyacétal)

GUIDE + OBTURATEUR : POM (polyacétal) ou PA

JOINT : à lèvres NBR (nitrile)

RESSORT : acier inox

AGRÉMENTS :

SPÉCIFICITÉS : pour montage avec
douilles et écrous

SYSTEME 01



EA271



mâle/mâle

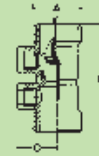
DN	PFA	PS				Cat	Réf.	U
mm	water	L1	L2	G1	G2			V
1/2	10	10	10	10	10	3,3	149B 2300	10
3/4	10	10	10	10	10	3,3	149B 2201K	10
1	10	10	10	10	10	3,3	149B 2202K	10
1 ^{1/4}	10	10	10	x	10	3,3	149B 2203K	10
1 ^{1/2}	10	10	10	x	10	3,3	149B 2204K	6
2	10	10	10	x	10	3,3	149B 2205K	5

Autres agréments disponibles :

kiwa

Nous consulter.

INFOS TECHNIQUES



Type EA271
mâle/mâle

DN	"	A mm	B mm	C mm	Kg	KV m ³ /H	ζ
1/2	3/4	20/27	65	20	0,24	5,05	3,10
3/4	1	26/34	75	30	0,18	9,20	2,96
1	1 ^{1/4}	33/42	90	34	0,34	14,50	2,75
1 ^{1/4}	1 ^{1/2}	40/49	110	38	0,52	25,50	2,50
1 ^{1/2}	2	50/60	120	41	0,73	35,00	3,30
2	2 ^{1/2}	66/76	150	49	1,33	56,50	3,06

Raccordement femelle/femelle

BÂTIMENT, DISTRIBUTION D'EAU,
PROTECTION DES RÉSEAUX D'EAU POTABLE

PRESSION PFA/PS en bar θ 100°

CORPS : fonte revêtu epoxy

BOSSAGES percés bouchés

OBTURATEUR + AXE : Laiton antidézincifiant

SIEGE + RESSORT : Inox

BOUCHONS : Laiton

AGRÉMENTS : PED 97/23/CE

SYSTEME 03



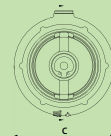
EA253



femelle/femelle

DN	PFA	PS				Cat	Réf.	U
mm	racc.F/F	L1	L2	G1	G2			V
50	2 ^{1/2}	16	16	16	15	16	I 149B 3810	10
65	3	16	16	16	12	16	I 149B 3811	10

INFOS TECHNIQUES



Type EA253
femelle/femelle

mm	A	B	C	D	Kg
50	2 ^{1/2}	147	104	58	2,6
65	3	199	146	94,5	4,8

BÂTIMENT, DISTRIBUTION D'EAU,
PROTECTION DES RÉSEAUX D'EAU POTABLE

PRESSION PFA/PS en bar θ 80°

CORPS : laiton (DN2" en bronze)

2 bossages taraudés 1/4", bouchons POM (polyacétal) + joint EPDM

GUIDE : PPO (polyacétal)

OBTURATEUR : POM (polyacétal) ou PA

JOINT : à lèvres NBR (nitrile) - RESSORT : acier inox

AGRÉMENTS :

SYSTEME 01



EA221B



femelle/femelle

DN	PFA	PS				Cat	Réf.	U
"	water	L1	L2	G1	G2			V
3/4	10	10	10	10	10	3,3	149B 2171	10
1	10	10	10	10	10	3,3	149B 2172	10
1 ^{1/4}	10	10	10	x	10	3,3	149B 2173	10
1 ^{1/2}	10	10	10	x	10	3,3	149B 2174	6
2	10	10	10	x	10	3,3	149B 2175	6

INFOS TECHNIQUES



Type EA221 B
femelle/femelle

"	A mm	B mm	C mm	D mm	Kg	KV m ³ /H	ζ
3/4	20/27	78	30,5	32	0,24	12,5	1,6
1	26/34	93	32,5	41	0,46	19,6	1,6
1 ^{1/4}	33/42	113	39,5	50	0,74	33,1	1,5
1 ^{1/2}	40/49	120	41,0	55	0,85	46,0	1,9
2	50/60	150	48,0	70	1,44	84,0	1,4

LIQUIDES CLAIRS, EAU, GAZ, PROTECTION
DES RÉSEAUX D'EAU POTABLE

PRESSION PFA/PS en bar θ 80°

CORPS : laiton

2 bossages taraudés 1/4",
bouchons POM (polyacétal)

GUIDE + OBTURATEUR : POM ou PPO ou PA

JOINT : NBR ou EPDM

RESSORT : acier inox

AGRÉMENTS :

SYSTEME 01



EA291NF



femelle/femelle

DN	PFA	PS				Cat	Réf.	U
"	water	L1	L2	G1	G2			V
1/2	10	10	10	10	10	3,3	149B 2220	10
3/4	10	10	10	10	10	3,3	149B 2212	10
1	10	10	10	10	10	3,3	149B 2222	10
1 ^{1/4}	10	10	10	x	10	3,3	149B 2213	10
1 ^{1/2}	10	10	10	x	10	3,3	149B 2214	10
2	10	10	10	x	10	3,3	149B 2215	6
2 racc. 2 ^{1/2}	10	10	10	x	10	3,3	149B 2216	2

INFOS TECHNIQUES



Type EA291NF
femelle/femelle

"	A mm	B mm	C mm	D mm	Kg	KV m ³ /H	ζ
1/2	15/21	65	26	23	0,13	4,2	4,5
3/4	20/27	75	30	28	0,19	13,8	1,3
1	26/34	90	38	28	0,29	18,0	1,6
1 1/4	33/42	110	47	36	0,57	28,0	2,1
1 1/2	40/49	120	54	38	0,74	41,0	2,4
2	50/60	150	66	46	1,22	55,8	3,1
2 1/2	66/76	150	84	46	2,00	59,9	8,1



Raccordement à brides

DISTRIBUTION D'EAU ET PROTECTION DES RÉSEAUX D'EAU POTABLE

PRESSION PFA/PS en bar θ 100°

CORPS : fonte GJS revêtu époxy inter/exter

2 BOSSAGES avec robinets de contrôle 1/2"
1 BOSSAGE avec bouchon de vidange 1/2"
(sauf DN40/50 : 1/4")

OBTURATEUR + AXE : Laiton antidézincifiant

VANNE + BOUCHON : Laiton

SIEGE + RESSORT : Inox

AGRÈMENTS :



EA453



à brides PN 10

DN mm	PFA water	L1	L2	PS G1	PS G2	Cat.	Réf.	U	V
40/50	16	16	16	16	16	I	149B 3831	1	
60/65*	16	16	16	15	16	I	149B 3832	1	
80*	16	16	16	12	16	I	149B 3833	1	
100*	16	16	16	10	16	I	149B 3834	1	
150	16	16	16	0,5	16	I	149B 3836	1	
200	10	10	10	0,5	10	I	149B 3837	1	
250	10	10	10	0,5	10	I	149B 3838	1	

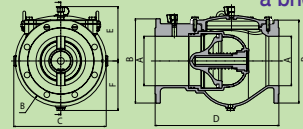
Autre agrément disponible :

*WRAS

Nous consulter.

INFOS TECHNIQUES

Type EA453 à brides



	A	B	C	D	E	F	Kg
mm	mm	mm	mm	mm	mm	mm	
40/50	165	-	200	113	80		7,65
60/65	185	-	240	118	93		11,45
80	200	-	260	131	98		14,36
100	222	-	300	141	115		20,20
150	285	-	400	197	144		42,00
200	340	380	500	220	200		65,00
250	400	438	600	256	235		94,00



PROTECTION

BÂTIMENT, DISTRIBUTION, PROTECTION DES RÉSEAUX D'EAU POTABLE

PRESSION PFA/PS en bar θ 80°

CORPS : laiton à raccordement mâle/mâle pour montage avec douilles et écrous

2 bossages 1/4" avec bouchon laiton

OBTURATEUR : laiton

GUIDE : tige de guidage en laiton DZR

JOINT : EPDM / RESSORT : acier inox

AGRÈMENTS :

SPÉCIFICITÉS : particulièrement adapté aux systèmes de surpression

SYSTEME 03



EA223



mâle/mâle

DN "	PFA water	L1	L2	PS G1	PS G2	Cat.	Réf.	U	V
1/2	16	16	16	16	16	3.3	149B 2890	1	
3/4	16	16	16	16	16	3.3	149B 2891	1	
1	16	16	16	16	16	3.3	149B 2892	1	
1 ^{1/4}	16	16	16	x	16	3.3	149B 2893	1	
1 ^{1/2}	16	16	16	x	16	3.3	149B 2894	1	
2	16	16	16	x	16	3.3	149B 2895	1	

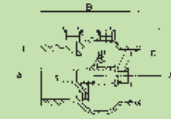
Autres agréments disponibles :

kiwa

Nous consulter.

INFOS TECHNIQUES

Type EA 223 mâle/mâle



DN "	A "	B mm	C mm	Kg	KV m ³ /H	ζ
1/2	3/4	67,0	28	0,20	4,25	4,39
3/4	1	74,0	35	0,30	9,00	3,09
1	1 1/4	80,5	39	0,47	14,53	2,90
1 1/4	1 1/2	88,5	44	0,64	23,30	3,00
1 1/2	2	95,0	48	0,85	40,47	2,45
2	2 1/2	115,0	56	1,75	65,27	2,30

DISTRIBUTION D'EAU, BÂTIMENT, PROTECTION DES RÉSEAUX D'EAU POTABLE

PRESSION PFA/PS en bar θ 80°

CORPS : laiton avec douilles et écrous

2 bossages 1/4" avec bouchon laiton

GUIDE : tige de guidage en laiton DZR

OBTURATEUR : laiton

JOINT : EPDM

RESSORT : acier inox

SPÉCIFICITÉS : particulièrement adapté aux systèmes de surpression

AGREMENTS :

SYSTEME 03



EA223D



mâle/mâle

DN "	PFA water	L1	L2	PS G1	PS G2	Cat.	Réf.	U	V
1/2	16	16	16	16	16	3.3	149B 2890 D	1	
3/4	16	16	16	16	16	3.3	149B 2891 D	1	
1	16	16	16	16	16	3.3	149B 2892 D	1	
1 ^{1/4}	16	16	16	x	16	3.3	149B 2893 D	1	
1 ^{1/2}	16	16	16	x	16	3.3	149B 2894 D	1	
2	16	16	16	x	16	3.3	149B 2895 D	1	

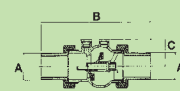
Autres agréments disponibles :

kiwa

Nous consulter.

INFOS TECHNIQUES

Type EA 223 D mâle/mâle



DN mm	"	A mm	B mm	C mm	Kg	KV m ³ /H	ζ
15	1/2	1/2	132	28	0,22	4,25	4,39
20	3/4	3/4	148	35	0,55	9,00	3,09
25	1	1	166	39	0,88	14,53	2,90
32	1 1/4	1 1/4	184	44	1,23	23,30	3,00
40	1 1/2	1 1/2	194	48	1,94	40,47	2,45
50	2	2	231	56	3,22	65,27	2,30

